



MEHARI



CITROËN SM



CITROËN H



CITROËN 3 CV AK

OSTALI MODELI, KI JIH PROIZVAJA CITROËN (FRANCIJA)

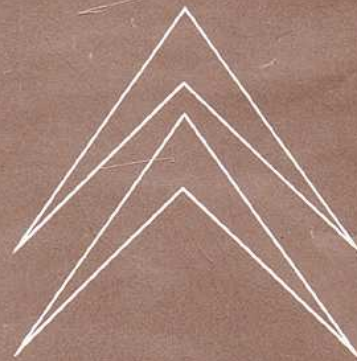
TOVARNA AVTOMOBILOV CIMOS KOPER
66000 KOPER VOJKOVO NABREŽJE 30
TEL.: 22-561, 22-577 TELEX: CIMOS 34113

VSE INFORMACIJE DOBITE:

CIMOS si pridržuje pravico, da brez predhodnega obvestila spremeni tehnične lastnosti ali oblike vozil.

CIMOS PROPAGANDA TISK: ČP GORENJSKI TISK, KRANJ

CIMOS



CITROËN

GS 1220 - parada prožnosti in elegance

V nekaj mesecih se je GS popolnoma uveljavil, že tri leta pa je vozilo brez tekmeca.

Prostoren, udoben, dovolj velik za prevoz 5 oseb v najidealnejših varnostnih pogojih, ki so ga že takoj proslavili kot izjemno vozilo v svoji kategoriji.

Čeprav je poln izjemnih vozni lastnosti, je vendar gospodaren, kadar govorimo o vzdrževanju. Tudi najdrobnejše posebnosti se natanko ujemajo z mednarodnimi normami za varnost.

GS 1220

Tehnični podatki:

Motor: 1220 ccm, 60 KM/DIN

Max. hitrost: 151 km/h

Potrošnja: 9 litrov/100 km

Menjalnik: Štiristopenjski menjalnik za vožnjo naprej in hitrost za vzvratno vožnjo

Zavore: Kolutne zavore na vseh štirih kolesih. Ročna zavora deluje na prednji kolesi preko posebnih zavornih ploščic

Električna napeljava: 12 V alternator 390 W, club 490 W, akumulator 30 A/h

Pnevmatike: 145 × 380

Teža: Prazno vozilo 900 kg, polno obremenjeno 1315 kg

Mere vozila: Dolžina 4,12 m, širina 1,60 m

Višina — stalna 1,35 m

Posoda za gorivo: 43 l

Obešenje: Hidropnevmatično

GS 1015

Motor: 1015 ccm
55,5 KM/DIN

Max. hitrost: 148 km/h

Potrošnja: 8 litrov/100 km

Teža: Prazno vozilo 895 kg.

Ostali podatki kot pri GS 1220



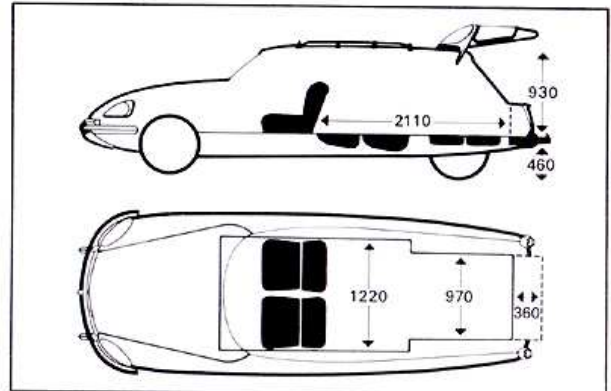
Največja izbira pri najbolj luksuznih modelih D in DS

D SPECIAL, D SUPER

Motor: 1985 ccm, 99 KM/DIN
Max. hitrost: 169 km/h
Potrošnja: 10,5 l/100 km
Mere vozila: Dolžina 4,87 m
Širina 1,80 m
Vlečna moč: 1800 kg
Modeli: D Special, D Super,
DS 20,
DS 20 Pallas,
Break DS 20

D SUPER 5

Motor: 2175 ccm,
106 KM/DIN
Max. hitrost: 175 km/h
Potrošnja: 10,7 l/100 km
Menjalnik: 5 + 1
Mere in vlečna moč: iste
kot pri ostalih DS modelih



DS 23

Motor: 2347 ccm,
115 KM/DIN
Max. hitrost: 179 km/h
Potrošnja: 10,70 l/100 km
Modeli: Limuzina,
Pallas, Break

DS 23 I.E.

Motor: 2347 ccm,
130 KM/DIN
Max. hitrost: 188 km/h
Potrošnja: 11,6 l/100 km
Modeli: Limuzina, Pallas



2 CV 6 - Spaček sinonim udobnosti, ekonomičnosti in stabilnosti

Že pred 25 leti je bil izdelan Spaček z nalogo, da nudi med ostalim udobno, varno in ceneno vožnjo ter da bo brez dvoma najcenejši tako v pogledu uporabe kot pri vzdrževanju. Vse do sedaj izvršene izpopolnitve in spremembe omogočajo, da je Spaček danes ne samo sinonim cenenosti in udobnosti, temveč da je ta avtomobil postal močnejši in hitrejši, pri tem pa je ostala potrošnja goriva najnižja. Štiri vrata, ki omogočajo lahek vstop in izstop, raven pod, prostornost v vozilu, mehko oblazinjeni sedeži, nova pregledna armaturna plošča, mehko oblazinjeno krmilo, premična streha, velik prtljažni prostor in elastičen zračno hlajeni motor — vse to in še marsikaj omogoča, da se v Spačku vozite udobno po vsakem terenu, ne ozirajte se na vremenske prilike ali potovalne razdalje.

Nobeno vozilo ne vzbuja toliko navdušenja kot ravno Spaček in ni čudno, da ima toliko strastnih privrženecov, ki ga občudujejo še po 300.000 prevoženih km.

Tehnični podatki:

Motor: 602 ccm, 28,5 KM/DIN

Max. hitrost: 110 km/h

Potrošnja: 6,10 l/100 km

Menjalnik: Štiristopenjski menjalnik za vožnjo naprej in hitrost za vzvratno vožnjo

Zavore: Hidravlične na vseh štirih kolesih

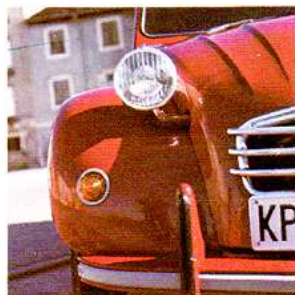
Električna napeljava: Alternator 12 V,
Akumulator 25 A/h

Pnevmatike: 135 × 380

Teža: Prazno vozilo 560 kg, polno obremenjeno 895 kg

Mere vozila: Dolžina 3,83 m
Širina 1,48 m

Posoda za gorivo: 20 litrov



Ami 8 - ekonomično družinsko vozilo

Ekonomičen, zanesljiv, praktičen, udoben, vzdržljiv, brez problemov za vzdrževanje, to so primerni izrazi, kadar gre za AMI 8.

Toda poglejmo pogloblje ekonomičnost, ki je v današnjih časih zelo pomemben faktor v zvezi z avtomobilom in predvsem s stališča družine. AMI 8 dobro pozna računico pa če gre za vzdrževanje ali za preprodajo — zanj ima ekonomično uporabljen dinar vedno prednost. To je pomembno kadar gre za vaš AMI 8, ki sploh ni »žejen« in porabi samo 6,4 l goriva, kar zadostuje za 100 prevoženih km.

AMI 8 Break predstavlja istočasno dve vozili: družinsko, elegantno vozilo in obenem tudi vozilo za prevoz blaga.

Rezervni deli so hitro in lahko zamenljivi, zato so tudi razmeroma poceni.

Tehnični podatki:

Motor: 602 ccm, 32 KM/DIN

Max. hitrost: 120 km/h

Potrošnja: 6,4 l/100 km

Menjalnik: Štiristopenjski za vožnjo naprej in hitrost za vzvratno vožnjo

Zavore: Hidravlične na vseh štirih kolesih, spredaj kolutne, takoj ob izhodu iz diferenciala, zadaj bobnaste

Elektrika: 12 V alternator 390 W, akumulator 25 A/h

Pnevmatike: 135 × 380

Teža: Prazno vozilo 725 kg, polno obremenjeno 1050 kg

Mere vozila: Dolžina 3,99 m

Širina: 1,52 m

Posoda za gorivo: 32 l



Ami Super uresničenje želja

Družinsko vozilo, elegantno in udobno ali vozilo za prevoz blaga, praktično in prostorno.

AMI SUPER je zmožen vsega.

Slaba cesta ali slabo vreme — AMI Super uresniči, kar se od njega pričakuje — 140 km/h. To je že ugledna hitrost, če velja za maksimalno, če pa postane povprečna potovalna hitrost, pa je to občudovanja vredno.

AMI super doseže hitrost 100 km/h že v 18 sekundah.

AMI SUPER BREAK

Zadnja vrata se odpirajo avtomatično s hidravličnim vzmetenjem, nad ravnim podom, brez praga (torej brez posebnega truda izrabimo 1,2 m³ prostornine, če sklopimo zadnje se-deže.)



AMI Super ali AMI SUPER Break z lahkoto vlečeta kamp prikolico težko 600 kg — ne da bi se upehala.

Tehnični podatki:

Motor: 1015 cm³, 53,5 KM/DIN

Max. hitrost: 140 km/h

Potrošnja: 8 l/100 km

Menjalnik: Štiristopenjski sinhronizirani menjalnik za vožnjo naprej in hitrost za vzvratno vožnjo

Zavore: Hidravlične na vseh štirih kolesih, kolutne spredaj, bobnaste zadaj

Električna napeljava: 12 V alternator 390 W
akumulator 35 A/h

Pnevmatike: 135 × 380

Teža: Prazno vozilo 805 kg, polno obremenjeno 1130 kg

Mere vozila: Dolžina 3,98 m, širina 1,52 m
Širina 1,52 m

Posoda za gorivo: 40 litrov.

