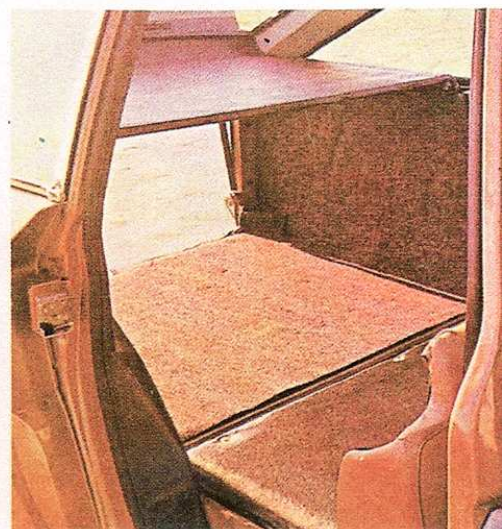
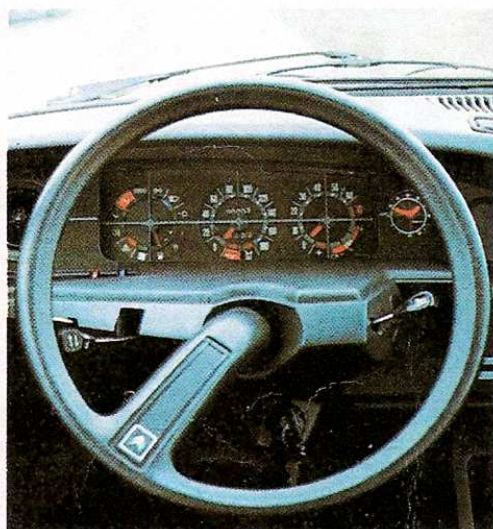
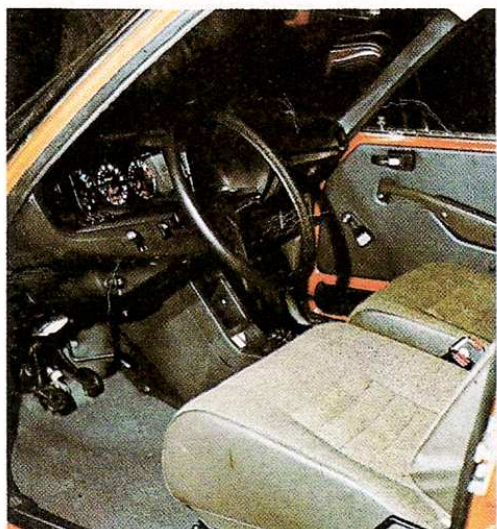
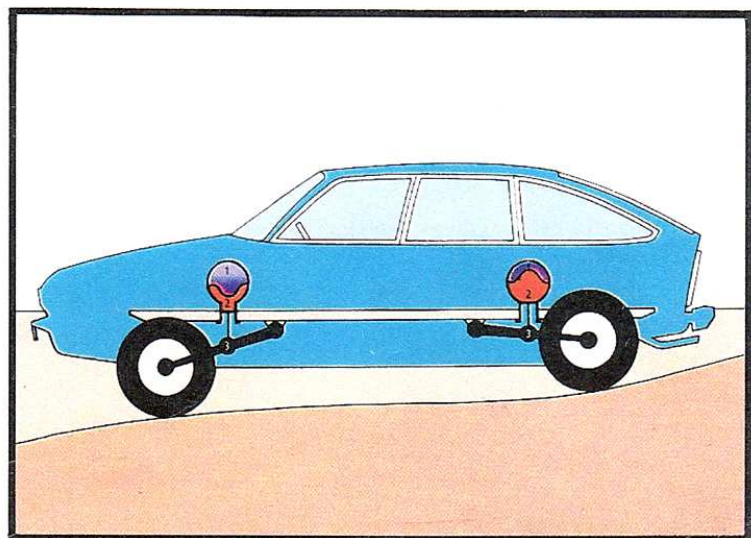
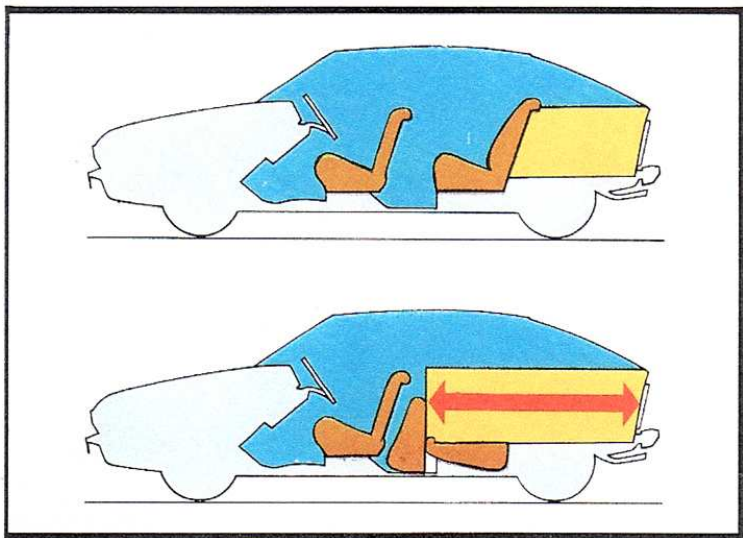


G Super 1,3

CIMOS CITROËN 





G Super 1,3

TEHNIŠKI PODATKI za GSuper 1,3

Motor: štiri-valjni, štiritaktni, zračno hlajeni bokser — vrtna in glb 79,4 X 65,6 mm — glbna prostornina 1299 kubičnih — kompresija 8,7 : 1 — največja moč 47 kW (65 KM) DIN pri 5500/min — največji navor 10 km DIN pri 3500/min — viseci ventilil (na V) — polkuglasti zgorovalni prostori — zamenljive sraljčke valjev — 2 odmični gredi v glavah (po ena za vsak par valjev), pogon z zobatim jermenom — hladilnik za olje.

Prenos moči: suha sklopka — štiristopenjski sinhronizirani menjalnik (z vzvratno prestavo) diferencial s spiralnim ozubljenjem (8 X 33) — pogonski kolesi z dvojnima homokinetičnima zglobova — pogon na prednji kolesi.

Kolesa: platišča 4 1/2 J X 15 — pasaste gume 145 SR 15 **Sava**, radial JET. **Podvozje:** samonosna karoserija — vsa štiri kolesa na posamičnih obesah — hidropnevmatsko vzmetenje preko hidravličnih elementov z vgrajenimi blazilniki — samodejno izravnavanje višine vozila s pomočjo korektorjev višine in visokolične črpalke — možna izbira tren višin vozila — spreddaj in zadaj prečni stabilizator.

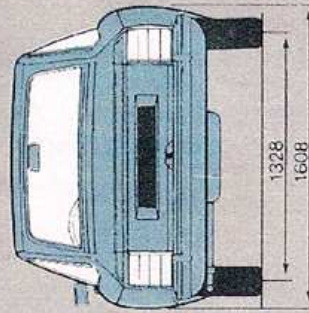
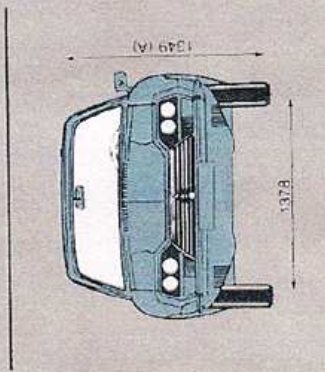
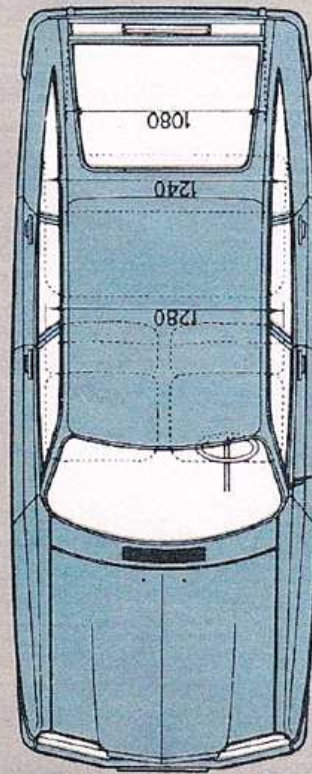
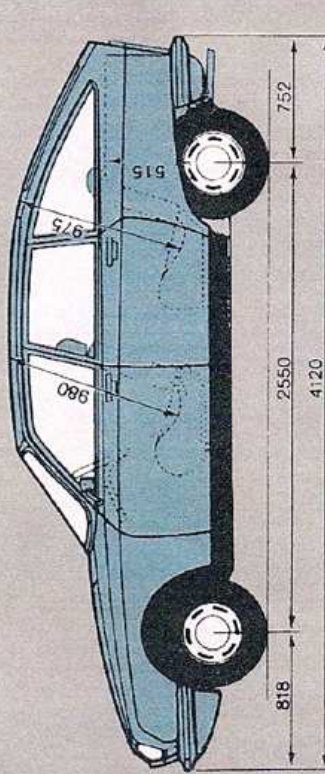
Zavore: dvokrožni sistem — kolturne na vseh štirih kolesih — servo-omejevalnik zavorne moči glede na obtežbo na zadnji kolesi — ročna zavora na prednji kolesi.

Volan: prenos z zobato letvijo, rajdni krog 9,66 metra.

Elektrika: akumulator 12 V, 45 Ah — alternator 490 W — električna naprava za pranje prednje šipe.

Mere in teža: posoda za gorivo 43 litrov — karter motorja 4 litre — menjalnik in diferencial 1,4 litre — hidravlično olje 4,2 litre — teža praznega vozila, pripravljenega za vožnjo 940 kg — dovoljena skupna teža 1340 kg — dovoljena teža priklovice (z zavoro) 800 kg — prtljažnik 465 dm³, ali z zloženo zadnjo klopjo 846 dm³.

Zmogljivosti: največja hitrost 158 km/h — norma poraba goriva (po DIN) 9,6 litra na 100 km — pospešek od 0 do 100 km/h je 14,4 sekunde.



GSuper 1,3 je vrhunska citroenova limuzina v razredu GS. Odlikuje ga močnejši 1300 kubični motor, ki ima 47kW (65 KM) DIN pri 5500/min in doseže največjo hitrost 158 km/h.

Praktična novost je preklonjena zadnja sedežna klopi, ki jo enostavno zložimo na obrednja sedeža, ter tako povečamo prtljažni prostor od 465 dm³ na 846 dm³. Tako da je možen prevoz tudi do 1,57 m dolgih predmetov. Talna obloga je iz posebne gume, ki duši ropot in je zelo enostavna za čiščenje. Prednja sedeža imata možnost vgradnje naslonjalca za glavo. Armatura plošča je bogato opremljena z vsemi podrobnimi instrumenti, tudi z merilcem vrtiljajev motorja, kontrolno lučko temperature olja in elektronsko uro.

Odbijači so iz svetlečega prokroma, prav tako tudi okrogli okrasni pokrovi koles, ki pokrivajo le srodni del platišča. GSuper 1,3 ima spreddaj na vsaki strani po 2 okrogla žarometa in zadaj vzvratne luči.

Zanesljivo in udobno vožnjo v GSuper 1,3 nudi vsem potnikom tradicionalno citroenovo hidropnevmatsko vzmetenje, ki omogoča 3 različne višine vozila od nivoja terena in kar je najbolj važno, ne glede na obtežitev vedno enaka višina vozila.

GSuper 1,3 je vrhunska citroenova limuzina v razredu GS. Jači motor od 1300 kubična ima snagu 47 kW (65 KM) DIN kod 5500/min i dostiža največju brzino 158 km/h.

Praktična novost je zadnja klupa na sklapanje, koju jednostavno prislonimo uz prednja sedišta, tako da se prtljažni prostor od 465 dm³ poveća na 846 dm³. Time je moguć prevoz 1,57 m dugih predmeta. Podna obloga je iz posebne gume koja upija šumove i jednostavna je za čišćenje. Prednja sedišta imaju mogućnost ugradnje naslona za glavu. Armatura ploča je bogato opremljena sa svim detaljnim instrumentima, kao i instrumentom za merenje obrtaja motora, kontrolnim svetlom temperature ulja i elektronskim satom. Odbijači su iz svetlećeg prokroma, kao i okrugli poklopci točkova koji pokrivaju samo srednji dio platišta. GSuper 1,3 ima spredda, sa svake strane po 2 okrugla fara, kao i svetla za vožnju unatrag.

Stvarno i udobnu vožnju u vozilju GSuper 1,3 nudi svim putnicima tradicionalno citroenovo hidropnevmatsko ogbljenje, koje omogućuje tri različite visine vozila od nivoja terena, a što je najvažnije, visina vozila je uvek jednaka kod bilo kojeg opterećenja.

TEHNIŠKI PODACI za GSuper 1,3

Motor: četiri cilindra, četiri takta, vazdušno hlajen bokser — radna zapremina 1299 kubična — stubina 1 hod 79,4 X 65,6 mm — kompresija 8,7 : 1 — največja snaga 47 kW (65 KM) DIN kod 5500/min — največji obrtni moment 10 km DIN kod 3500/min — viseci ventilil (na V) — polkuglaste komore za sagoravanje — zamenljive košuljice cilindara — 2 bregaste osovine u glavama (po jedna za svaki par cilindara) pogon s nazubljenim kaišem — hladnjak za ulje.

Prenos snage: suvo kvadilo — četverostepeni sinhronizovani menjalac (sa stepenom za hod unazad) diferencial sa spiralnim ozubljenjem (8 X 33) — pogonske poluosovine s dvostrukim homokinetičnim zglobovima — pogon na prednjim točkovima.

Točkovi: naplaci 4 1/2 J X 15 — gume 145 SR 15 **Sava**, radial JET.

Donji postroj: samonosiva karoserija — sva četiri točka pojedinačno ovesana — hidropnevmatsko ogbljenje preko hidravličnih elemenata s ugradenim amortizerima — automatsko izjednačenje visine vozila pomoću korektora visine i pumpe pod visokim pritiskom — mogućnost biranja tri visine vozila — napred i nazad poprečni stabilizator.

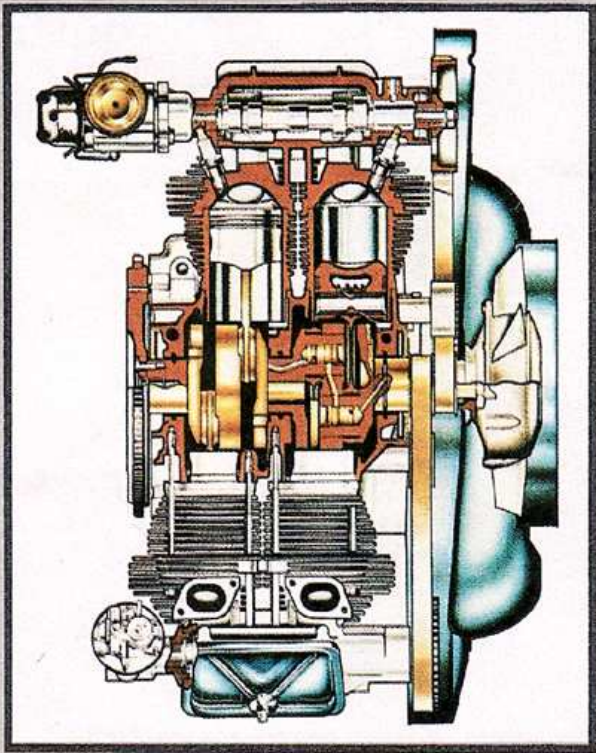
Kočniice: dvokrožni sistem — disk na sva četiri točka — servo-uređaj za ograničenje snage kočenja (zavisno od opterećenja) na zadnjim točkovima — ručna kočnica deluje na prednje točkove.

Upravljači: prenos nazubljenom polugom, krug okretaja 9,66 metra.

Električni uređaji: akumulator 12 V, 45 Ah — alternator 490 W — električni uređaj za pranje prednjeg stakla.

Dimenzije i težine: rezervoar za gorivo 43 litra — korito motora 4 litre — menjalac i diferencial 1,4 litre — hidravlično ulje 4,2 litre — teža praznog vozila, pripravljenog za vožnju 940 kg — dovoljena ukupna težina 1340 kg — dovoljena težina priklovice (s kočnicom) 800 kg — prtljažnik 465 dm³, ili s preklapljenom zadnjom klupom 846 dm³.

Performanse: največja brzina 158 km/h — potrošnja goriva po normi (po DIN) 9,6 litra na 100 km — ubrzanje od 0 do 100 km je 14,4 sekunde.



VSE INFORMACIJE DOBITE:

SVE INFORMACIJE DOBITE:

Cimos, Vojkovo nabrežje 30, 66000 Koper, tel. (066) 22-561, 22-577 — telex: 34-273

CIMOS EP — TISK:

TK GORENJSKI TISK, KRANJ

CIMOS



CITROËN

olja
INA deltaTLX

Pridružimo si pravico do konstrukcijskih sprememb brez prodalnega obvestila. Podržavamo si pravo na konstrukcijske izmene bez obaveštenja.