



CITROËN

# CITROËN <sup>Λ</sup>GS 1220

GSの設計思想は徹底した安全性

快適な乗り心地、余裕、操縦性、そして徹底した安全性を追求。こうした条件のもとに、シトロエンの誇る技術陣によって創りだされた車。それがミディアムファミリーカーの傑作GSです。

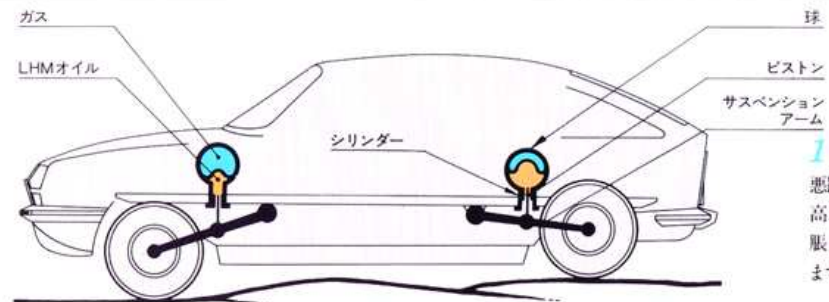
空気力学的なボディの風力抵抗は通常車の1/2。エンジンスピードはたやすくアップし、燃費も経済的になりました。さらに美しいスポーティラインは乗る人の心を浮きたたせ、満足感を与えることでしょう。



## ▲ハイドロニューマチック サスペンション

シトロエンのハイドロニューマチック・サスペンション・システムはエンジンを始動すると高圧ポンプが作動し、加圧されたLHMオイルがメインアキュムレーターに入り、前輪・後輪に必要なだけのオイルをハイトコレクター（自動高低調整器）を経て、各サスペンション・シリンダー内に入り、荷重の大小如何に関係なく、常に車体を水平且つ一定の高さに維持します。又コンソールボックスの車高調整レバーを移動することにより

車高を自由に選択することができます。車はたえず路面の凹凸に直面するため、一般車ではショックアブソーバーによりショックを吸収しますがサスペンションシリンダー内のガス室によりショックを吸収しております。シトロエンの伝統あるソフトな乗りごころはこのハイドロニューマチックサスペンションから生まれてくるのです。



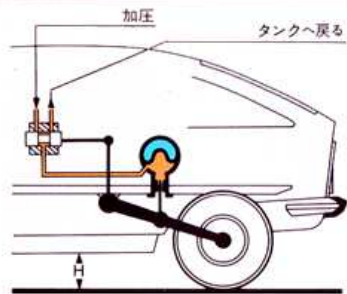
悪路上での状態で前輪は車高を上げるためガス室が膨脹し、後輪は圧縮されています。

# CITROËN CX 2400

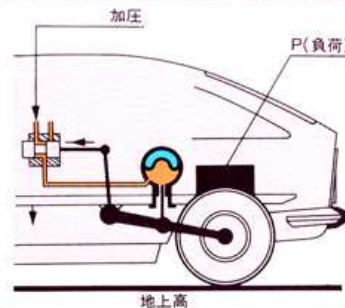
空気抵抗係数 $CX=0.30$ からさずかった  
"CX2400。"

時代に先かけ、合理性の中に高い実用性を誇る数々の新機構を採用した"CX2400。空気抵抗削減に努力したボディ・フォルムにシトロエンの切れ味が滲む。

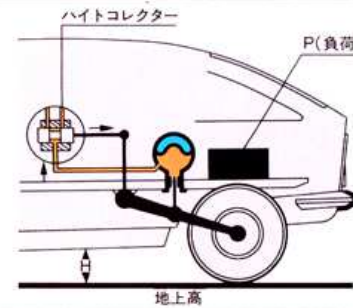
ときに街角に憩い、そしてある日地平線をめざす。自由な世界へアクセルを踏むのはあなた……。オートルートをひたすら走り続けるのはCITROËN CX2400。



**2** 図はハイトコレクターとサスペンション球アームの関連を示しています。



**3** 車体に負荷Pがかかるると車体は下り、アームのリンクエッジが矢印の方向に動いてハイトコレクターのスライドバルブを開け油圧がサスペンションシリンダー内に流入し車高を復元します。



**4** 車高が復元されるとハイトコレクターのリンクエッジは正常の位置にバルブを戻しサスペンションシリンダーの油圧の回路を閉じます。  
\*ハイトコレクター  
ハイトコレクターは負荷Pによるバルブ操作の他に手動レバーにより自由に車高を変えることのできる装置です。

# CITROËN $\wedge$ SM

深い思想をクリアーに表現した $\wedge$ SM

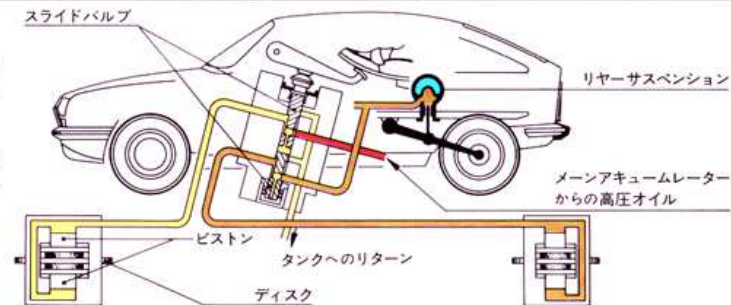
“夢のグラン・ツーリスモ。”と称される $\wedge$ SM。V型の6気筒 2965cc・190HPのアンジェクションを誇る。しかもすぐれた実用性能、操縦性、安全性を満たし、伝統のうえに新しい価値を加えた風格に漂う緊迫感。それらは誇りへの清冽な歓び。



## $\wedge$ ブレーキ・システム

➡図はブレーキの油圧回路で、フロントブレーキの油圧はメインアクيومレーターから直接導入し、リアブレーキの油圧はリアサスペンションシリンダー内の油圧を利用した2系統式ブレーキです。ブレーキペダルを踏むとスライドバルブが押されて、フロントブレーキ・リアブレーキの回路が開き、別々の回路で各ディスクブレーキに

作動します。このブレーキ機構は特殊なサスペンション機構により発進時のノーズアップ、急ブレーキ時のノーズダウンを防止しています。又このブレーキ機構は後輪荷重によるブレーキ圧の自動配分式によりスピンを完全に防止しています。



# CITROËN

●世界の一級品シトロエンの風格・個性あるスタイルが、企業・商品のイメージアップや売上倍増を約束します。

●超低床式、ウォークスルー式、5ドア、そして左ハンドルのため、店先から店先への集配に最適な機動性に優れたタウンカーです。

- ①超低床式のため、荷の積み降しがとても簡単です。
- ②ウォークスルー式のため、運転席から荷物室へ自由に入出りできます。
- ③ドアは全部で5つあり、後部ドアは大きく、しかも荷物室の両サイドドアはスライド式ですから、荷の積み降しが完全で楽に行なえます。
- ④左ハンドルのため、乗り降りが安全です。

●機動性、安全性、耐久性に優れたメカニズムです。

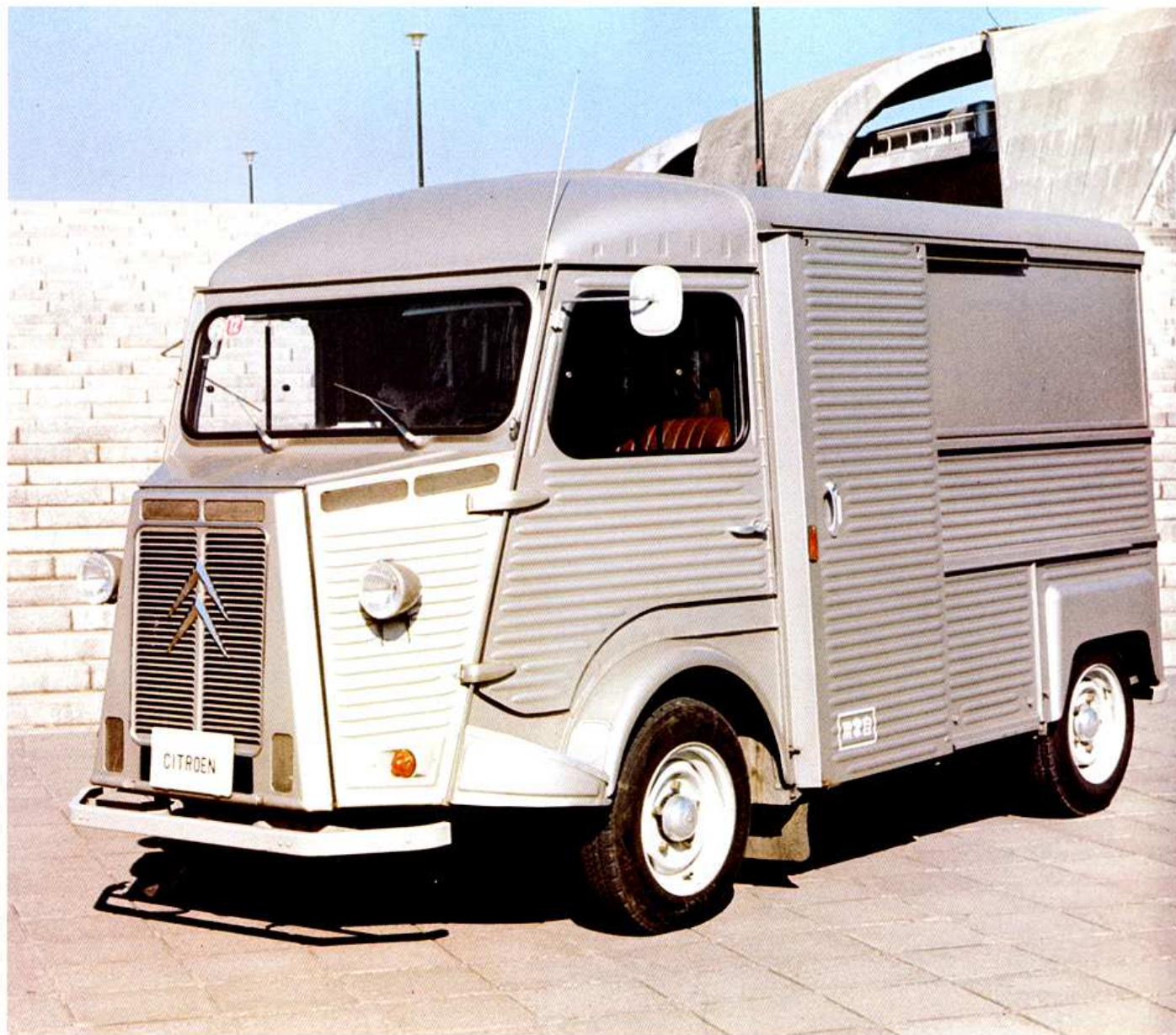
- ①抜群の耐久性、堅固な構造でしかも優れた設計です。
- ②FF車なのでパワーラインがコンパクトです。少々雪、ぬかるみでも安心して走破します。
- ③トーションバー式懸架装置採用により快適な乗り心地です。
- ④チューブレススチールラジアルタイヤを使用しましたので、安全性に優れたタイヤの寿命も伸びます。
- ⑤ブレーキにタンデム式2系統を採用、確実に制動します。さらに後輪にはロードセンシングプロポーションングバルブを取付てあります。

●人間性尊重のキャビンです。それは長時間運転に疲れないよう、無駄をはぶきながらもすみずみにまで行き届いた配慮があるからです。

- ①マルチレバーを採用し、ライト、ホーンボタンなどの操作が容易にできます。

●エンジンは無公害ディーゼルエンジンで、特に低・中速での威力は抜群、また燃費に優れた経済的なエンジンです。

●ギヤはシティー用として特に設計した3段変速機です。



## CITROËN△主要諸元

	GS1220	CX2400	SM	Hトラック
〈寸法〉				
全長(mm)	4,120	4,660	4,910	4,280
全巾(mm)	1,610	1,750	1,830	2,050
全高(mm)	1,350	1,360	1,320	2,335
ホイールベース(mm)	2,550	2,845	2,950	2,560
車両重量(kg)	M/T LHD 左895 RHD 右900 A/T LHD 左905 RHD 右905	1,335	1,530	1,500
乗車人員(名)	5	5	4	2 最大積載量1,500kg
〈エンジン〉				
型式	水平対向空冷4気筒 OHC	横置水冷直列4気筒 OHV	水冷V型6気筒 DOHC	水冷直列4気筒ディーゼル
排気量(cc)	1,221	2,348	2,965	1,946
内径×行程(mm)	77×65.5	93.5×85.5	91.6×75.0	88.0×80.0
圧縮比	8.2:1	8.0:1	9.0:1	21.0:1
バルブクリアランス	吸入・排気 0.2mm/冷時	吸入0.15・排気 0.2mm/冷時	吸入0.3・排気 0.5mm/冷時	吸入・排気 0.2mm/冷時
最高出力	SAE 65.5HP/6,000rpm	DIN 100HP/5,500rpm	SAE 190HP/6,000rpm	DIN 51HP/4,000rpm
最大トルク	SAE 9.2kg.m/3,250rpm	DIN 17.9kg.m/2,500rpm	SAE 25.8kg.m/3,000rpm	DIN 11.0kg.m/2,500rpm
フェーエルタンク容量	43ℓ	60ℓ	90ℓ	60ℓ
オイル容量	4.2ℓ (一般交換時 3.5ℓ)	4.6ℓ (一般交換時 4.0ℓ)	7.0ℓ (一般交換時 6.0ℓ)	5.0ℓ (一般交換時 4.5ℓ)
〈伝導装置〉				
マニュアルトランスミッション	前進4段(フルシンクロメッシュ)・後退1段	前進4段(フルシンクロメッシュ)・後退1段		前進3段2・3速シンクロメッシュ式 後退1段
オートマチックトランスミッション	トルクコンバーター付セミオートマチック 前進3段・後退1段		トルクコンバーター付フルオートマチック 前進3段・後退1段	
最高巡航速度	150km/h	180km/h	205km/h	85km/h
ステアリング	ラック アンド ピニオン	ラック アンド ピニオン	ラック アンド ピニオン	ラック アンド ピニオン
回転半径	最小回転半径 4.8m	最小回転半径 5.4m	最小回転半径 5.3m	最小回転半径 6.3m
〈サスペンション〉				
前輪・後輪懸架方式	ハイドロニューマチックサスペンション	ハイドロニューマチックサスペンション	ハイドロニューマチックサスペンション	トーションバー
油圧制御装置	4輪独立懸架	4輪独立懸架	4輪独立懸架	トーションバー
油圧タンク容量	ハイトコレクター(荷重に関係なく車高を一定にする装置)	ハイトコレクター	ハイトコレクター	
トーイン	3.3ℓ	4.2ℓ	5.4ℓ	
ブレーキ	0~2mm	1~4mm	0±1mm	0~3mm
〈ブレーキ〉				
ブレーキ前・後	2系統4輪ディスクブレーキ(パワーアシスト付)	2系統4輪ディスクブレーキ(パワーアシスト付)	2系統4輪ディスクブレーキ(パワーアシスト付)	(前) 2リーディング式 (後) リーディングトレーリング式
パーキングブレーキ	前2輪独立キャリパー 機械式	前2輪独立キャリパー 機械式	前2輪独立キャリパー 機械式	機械式車輪制動式
〈電気関係〉				
バッテリー	40A/H	50A/H	70A/H	95A/H
オルターネーター	交流発電機	交流発電機	交流発電機	交流発電機
点火順位	1-4-3-2	1-3-4-2	1-6-2-5-3-4	1-3-4-2
タイミングアドバンス	遠心及びバキューム式	遠心及びバキューム式		
ストロボセット	29°/2,000rpm(バキューム切離)	10°/850rpm(バキューム切離)	2°/900rpm	
ポイントギャップ	0.45mm	0.45mm	0.45mm	

SEIBU

シトロエン日本総代理店 G.B.

西武自動車販売株式会社

本社営業部 東京都港区芝西久保明舟町1番地 東武ビル6F TEL 03(591)8510(代)  
 池袋営業所 東京都豊島区池袋4-6-3 TEL 03(984)5811(代)  
 世田谷営業所 東京都世田谷区桜新町1-32-3 TEL 03(704)1261(代)  
 横浜営業所 神奈川県横浜市保土谷区岡沢町81 TEL 045(331)1481(代)  
 静岡営業所 静岡県清水市七ツ新屋3-2-1 TEL 0543(45)2201(代)  
 G. Busse 神奈川県横浜市瀬谷区阿久和町2-4-70 TEL 045(362)5611(代)